

■操作部について



■液晶表示部について

設定時間

照射を行う時間を
表示します。(単位：分)

照射パワー

照射を行う出力を
表示します。
10% 単位で調整できます。
(調整範囲 40%~100%)

TIME :08 T = 0:00
POWER :100% OUT=AB

照射経過時間

照射を行った時間がカウント
されます。
設定した時間になると自動で
停止します。

設定モード

照射する LED の数です。
A：A 列のみ照射
B：B 列のみ照射
AB：同時照射

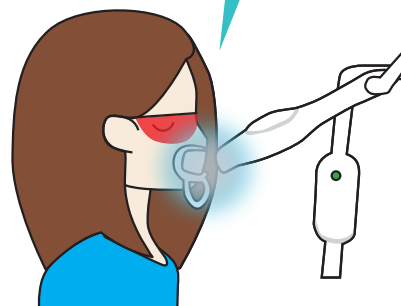
「①時間設定」について

TIME :03 T = 0:00
POWER :60% OUT=A

ジェルタイプのホワイトニング剤を使用の場合は「8」に設定し、1サービスにつき2セットの照射を行います。1セット目と2セット目の間には歯磨きを行います。

再度ホワイトニングを行う場合は3日～1週間程度の間をおいて施術すると効果的です。

8分照射 × 2セット
を行います



「②出力調整」について

TIME :08 T = 0:00
POWER :100% OUT=AB



出力を落とした場合も
必ず保護メガネを
使用してください

60%～100%での照射を行います。基本的には100%での照射で問題ありません。強い光に抵抗があるお客様もいらっしゃいますのでお客様に合わせて設定を行ってください。

非常に強い光を照射しますので、ホワイトニングを行う際は、必ず保護メガネを使用し、目で直接LEDの光をみないようにご注意ください。

「③モード切替」について

TIME :08 T = 0:00
POWER :100% OUT=AB

照射するLED数の調整を行います。基本的にフル点灯（AB）で問題ありません。お客様により出力が強すぎると感じた場合、POWERの調整と同じく、こちらでモードを切り替えて出力を半分にすることが可能です。

※POWER：40% OUT=A の設定で最大20%の出力まで照射を落とすことができます。