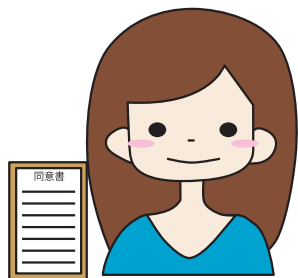


施術の流れ

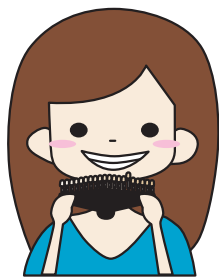
※店舗スタッフは口腔内に手を入れずに、お客様がセルフで行います。

どなたでも簡単に出来るのが魅力のひとつ

1. 同意書記入

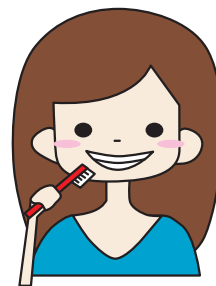


2. 色の確認 (事前)

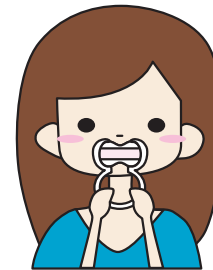


シェードガイドで歯の色の確認

3. 歯磨き (事前)



4. マウスオープナー装着



面積が大きい方が内側になります

5. ジェルを塗布

[唾液をオフした後]

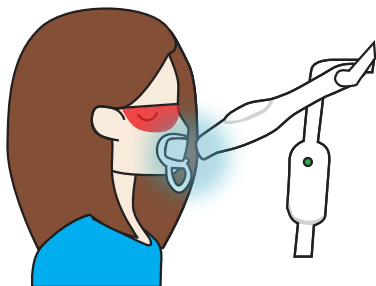


ジェルを塗布する直前は
ティッシュなどで歯の表面の
水分を十分に拭き取って下さい

ホワイトニングジェルをトレイに出し、
お客様にてマイクロブラシを使用して塗布して
いただくとスムーズです

6. 光 (LED) の照射

[8分間]



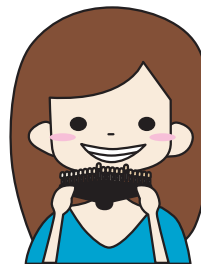
3.~6. をもう一度
繰り返します
(2回照射)

7. 歯磨き (事後)



一旦水ですすぐ前にジェルを付けた
まま歯磨きをした方が汚れが
落ちやすく効果的です

8. 色の確認 (事後)



シェードガイドで
施術後歯の色の確認